



としよかんのともだち



9月号は みんなの おすすめの本 大特集！
ものがたり だけじゃなくて、知識の本の おすすめもあるよ。

かぎばあさん
犯人はほの

手島悠介 / 作
岩崎書店
913 / テ

にんじやくん探偵団
作 杉山 亮 絵 松本 佳

この本の主人公は、はなえさん！
はなえさんは3歳の女の子のお店「ムソー」の女主人です。

黒星けい部にたのまれていつのまにか探偵のまねごとをする
ことになってしまいました... さてこっちは、ぜひ自分で見てね!

借成社
913 / ス

あしたかばは
名探偵

杉山 亮 / 作
借成社
913 / ス

いろいろなしげきをミルキー杉山
外あけついでにききます。
おもしろいのでぜひみなさんも
読んでみて下さい!!



せせせせのいがいたせせせせ

小宮輝文 / 文
岩崎書店
646 / セ

犬を飼おう!

森脇 和男 / 作
金の星社
645 / I / 2

この本は成長と共にどわいりとしたらいいが、
なにかくかてあります。ついでに、犬を飼
ていぶん飼がなっている人にオススメする
本です。

怪盗クイーンは
サカスが大好き

はやみねかおる / 作 K2商会 / 絵
913 / ハ 講談社

夢水清志郎シリーズをかけた「はやみねかおる」さんがかけた「クイーン」シリーズ第1巻です! クイーンの見解不明な性格に冷静なジョーカー。それに世界最高の人工知能のRD。この3人(?)がくり広げる笑って笑える本です! ぜひ読んでください!

バンネーム sinziko

コスモスの花の
913 / ナ 咲く日まで

~鏡川はうこ作~

この本の主人公は、五才のかおりちゃんです。
ある日、お母さんが入院をする
ことになり、お母さんは、
コスモスの花が咲く日には、
元気になって帰ってくるよ、といいました。
その日から、かおりちゃんは、コスモスの花
が咲くのをずっとまてていました。

風媒社
913 / ナ



走れ！校バスケット部

弱小チームの校バスケット部。部員は、3年生3人、2年生1人、1年生1人の計5人。ある日、1校からの転校生、隔一が来て、1校は以上達した。その様子を見ていた小山先生(ぼん)は5対5で試合をしようといふたが、かなりつかれてもうやらないといった。そのため、隔一たちはもう1人部員を募集しなければならなくなった。

春の公式戦では決勝まで勝ち進み、隔一の元学校、H校と対戦した。結果は...?

隔一がなぜ転校してきたか？ 決勝の秘策は？ おもしろい本です。ぜひ読んで下さい。



松崎 洋 / 著
彩雲出版
F913.6 / マツ
ティーンズコーナー

タンタンシリーズ2

ふしぎな流れ星

小学4年～中学3年むけ

ぜひよんでね。

エルジェ / 作
福音館書店
E/9/2



川口恵子 著

あらすじ
今回のふしぎな流れ星は、天文台の星がわがわがいて、ふしぎな星がそとから飛んできて、北極星に似ている。北極星に似ているから、おちたのは北極星かな？

う代りのきょうしゅく

阿部夏名作 村上康成 絵

講談社

この語は、ライオンとタナゴがでてきます。う代りとタナゴは、友だちの学校でう代りはタナゴを食べて、う代り先生に言われ、タナゴは、う代りに食べられないようにと言われます。二人のかけはきどなるか。ぜひ読んでみてね。



913/ア

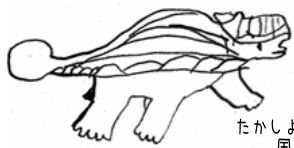
小4男



7がつ3にち・8がつ1にちに1日図書館司書体験が行われました。

おめっ！ 恐竜アンサー

この本は、おもしろくて、おもしろい本です。死んだリケがしているところもあるけど、たのしい本です。



たかよしち / 文
国土社
457/ス

石あたま パキケサウルス

現心電

きょうりゅうずかんたど字が小さくて、よみずらいけど、この本だと字が小さくなくてよみやすいし、おもしろい本です。



たかよしち / 文
国土社
457/ス

晴れた日は 図書館へ行こう

この本は、図書館のルールや司書の仕事などが物語の中で少しずつ乗っています。物語には、お母さんさかしく来たカブちゃん、おじいちゃんが返せなかった本を返しに来た主人公のクラスメイトの安川君、そして、主人公のいとこの司書の美弥子さんが登場します。

読みながら図書館のルールがわかるのでぜひ読んでみてくださいね。
913/ミ
緑川聖司 / 作
小6女
小峰書店



りぶらっこのたからもの

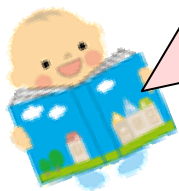
『としょかんのともだち』のコーナーは、みなさんのおススメのほんや、イラストをしょうかいしています。すすめたいほんがあるひと、イラストがかきたいひとは、こどもとしょじつの

“りぶらっこの たからもの” というノートに 書いてくださいね。おおがたのほんの たなのうえにひっかけてあるよ。



おはなしかいのおしらせ

岡崎市立中央図書館 おはなしのへや



赤ちゃんからのよみきかせ

まいしゅう 火・木ようび
 ごぜん 11じ～11じ20ぷん
 ごぜん 11じ30ぷん～11じ50ぷん
 おはなしの森 ころころくまさん
 ※ 試験的に2部制でおこなっています。
 ※ 時間は変更になることがあります。

がいこくごのよみきかせ

えいご
 2010ねん9がつ18にち(土)
ポルトガルご
 2010ねん10がつ9か(土)
 ごご 1じ～1じ30ぷん

お話とかみしばいの会

まいしゅう 木ようび
 だい2、だい4月ようび
 ごご 4じ～4じ30ぷん



3さいからのよみきかせ

まいしゅう 土ようび
 ごご 2じ30ぷん～3じ
 おはなしの森 ころころくまさん



ストーリーテリング

まいつき だい4土ようび
 ごご 3じ30ぷん～4じ
 おはなしの森 まほうの豆 ほか
 対象：5さい以上

問い合わせ先：康生通西4-71 岡崎市立中央図書館 子ども図書室 Tel23-3111



各市民センター おはなし会予定

平成22年度

日	月	火	水	木	金	土
南部		南部		額田	げんき館	額田
〈おはなしとかみしばいの会〉		〈おはなしの森コロポックル〉		〈0・1・2おはなし会〉	〈おはなし・ほたる〉	〈絵本おはなし会〉
まいしゅう		まいしゅう		だい3	だい4	だい2
15—15:30		16—16:30		10:30—11	10:30—11	10:30—11
		岩津		大平	東部	太陽の城
		〈おはなしの会おひさまパン〉		〈おはなし・ほたる〉	〈おはなし・グー一千ヨキパー〉	〈14匹の会〉
		だい3		だい1・3	だい1・3	だい1・3
		11—11:30		(1月6日はお休み)	(1月のみ だい2・4)	14:30—15
				10:30—11	10:30—11	六ツ美
					矢作	〈六ツ美おはなしの会〉
					〈とんとんひろば〉	だい1
					だい2・4	11—11:30
					10:30—11	矢作
						〈おはなしポケットやはぎ〉
						だい1・3
						10:30—11
						岩津
						〈おはなしの会おひさまパン〉
						だい4
						11—11:30

